

prezentace **ŘSD**

Ing. Martin Luňáček, Ph.D., MBA
ÚKKS, Odbor kontroly jakosti



CES

Centrální evidenční systém



ŘEDITELSTVÍ SILNIC A DÁLNIC ČR

CES

- Centrální evidenční systém – CES pracuje jako interaktivní webová aplikaci, která uživatele navádí a usměrňuje při schvalování a kontrole dokumentů ve všech fázích stavby

- Výhody:**
- jednotný schvalovací proces
 - zjednodušení komunikace
 - omezení posílaných dokumentů a zrychlení procesu
 - okamžitá reakce na změnu legislativy
 - jednotné nastavení systému kontrol výroben

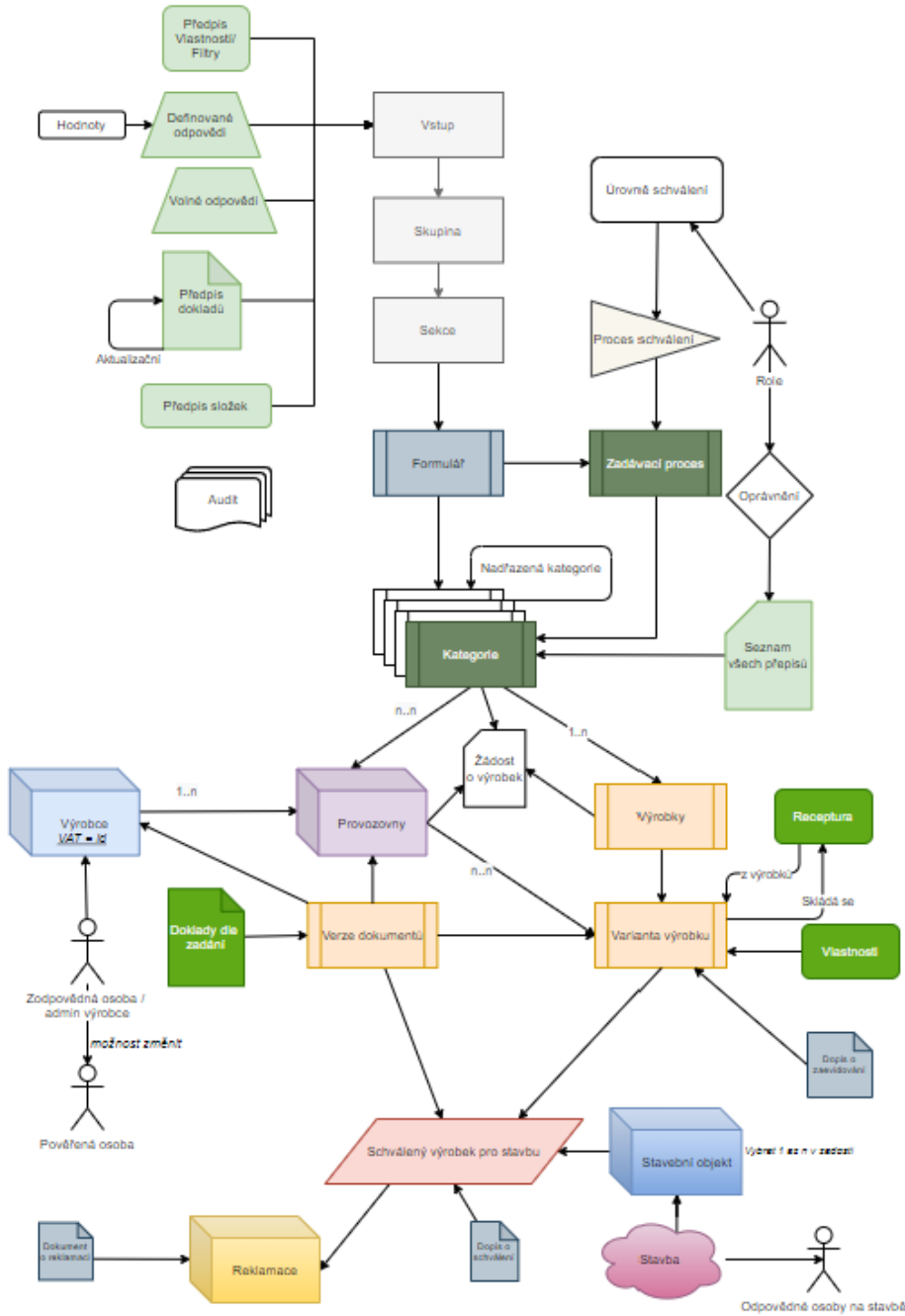
- Terminologie:**
- schválený výrobek pro stavbu
 - výrobek vložený – zatím bez použití na stavbě

Pro zajištění jednotné evidence výrobků na stavbách ŘSD ČR bude využit právě Centrální evidenční systém



Schéma systému CES





- Schéma systému CES, které umožňuje pružně reagovat na vývoj v oblasti legislativy a je uživatelsky zcela nezávislé na dalším programování ze strany tvůrců systému.



Aktuální screenshots z testovacího rozhraní



Vítejte v CES ŘSD

Ředitelství silnic a dálnic ČR

Generální ředitelství:

Tel.: 241 084 111

Čerčanská 2023/12

CZ-14000 Praha

Sídlo organizace:

Tel.: 284 009 111

Na Pankráci 546/56

CZ-14505 Praha



DOMŮ



Krok 1 - Údaje o výrobku

Krok 2 - Vlastnosti a možnosti

Krok 3 - Doklady

Centrální Evidenční Systém

MARIAN ČAMÁK

Žádost o zaevidování výrobku

Ukončit Reset Podat

Údaje o výrobku

Stavba	Dálnice D1 úsek Větrný Jeníkov	x
Kategorie výrobku	Betonová směs	x
Systém zadávání / posouzení	NePaR System 4	x
Název výrobku		🔒
Popis výrobku		
Použití výrobku		
Dovoz		

Vlastnosti a možnosti

Vlastnosti

Označení betonu

Doklady

Doklady k posouzení prvku

Prohlášení o vlastnostech

Vložit soubor

Výběr

Datum vydání



Kategorie

Název kategorie	Betonová směs
Nadřazená kategorie	
Povolit příměsi	<input type="checkbox"/>
Systémy zadávání	NePaR System 4

Sekce

Sekce #1

Název v systému	Vlastnosti
Nadpis ve formuláři	Vlastnosti a možnosti

Skupiny vstupu

Skupina #1

Název v systému	Vlastnosti betonů
Nadpis ve formuláři	Vlastnosti

Vstupy

Vstup #1

Typ	Předpis vlastnosti
Předpis vlastnosti	Označení betonu
Název v systému	Označení betonu
Nadpis ve formuláři	Označení betonu
Vstup je povinný pro zadání	<input type="checkbox"/>
Nápověda	
Povolit více odpovědí	<input type="checkbox"/>

Zobrazení podmíněných vstupů podle možnosti

Přidat Skupinu Podmíněných Vstupů Podle Možnosti

Přidat Vstup

Přidat Skupinu




 NÁZEV VLASTNOSTI : POVINNOST : VYTVOŘÍ VARIANTU

 Označení betonu
 NÁZEV :

 Značení CE

 Prohlášení o vlastnostech

 NÁZEV :

 Standardní proces

 Název vlastnosti **Označení betonu**

Povinnost

 Skupina vlastnosti **Průkazní zkouška**

Jednotka

 Vytvoří variantu výrobku

Nápopvěda

Nadřazená vlastnost

 Datový typ **Výčet hodnot**

Možnosti



Název


LC

C

Název Značení CE

 Povinný

 Vícenásobný

Auditní dokument

Nápopvěda Značení CE

Datum platnosti

 Zobrazit

 Povinný

Datum vydání

 Zobrazit

 Povinný

Datum ověření

 Zobrazit

 Povinný

Proces schválení

Název Standardní proces

Úrovně schválení



Název

Role

Pořadí

Uroveň 1

Zhotovitel

 1

Uroveň 2

Specialista TDS

 2

Příklad – schvalování dodavatelů ČB



Kontrola výroben čerstvého betonu

Legislativní předpoklady/ požadavky:

ČSN EN 206 – kap. 9 Řízení výroby a Příloha C

ČSN P 73 2404 – kap. 9

TKP 18 (2015), kap. 18.1.3.3 Způsobilosti zhotovitele

- Musí doložit platný certifikát systému řízení výroby dle kap. 9 ČSN EN 206 a kap. 9 ČSN P 732404 posuzovaný a dozorovaný **dle přílohy C ČSN EN 206**.

= **Inspekce výroby a přepravy dle přílohy C ČSN EN 206**, kterou může provádět pouze akreditovaný inspekční orgán nebo akreditovaný certifikační orgán pro výrobky, potvrzuje především splnění požadavků výše uvedených norem!

TKP 18, Příloha 1, kap. P1.3 Odsouhlasení zprávy

- Zpráva musí být předložena Objednateli/Správci stavby k odsouhlasení.

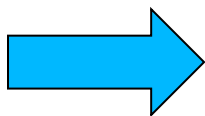


Kontrola výroben čerstvého betonu

Legislativní předpoklady/ požadavky:

TKP 1, kap. 1.4.4.2

Objednatel/Správce stavby je oprávněn za účelem ověřování kvality zhotovovacích prací provádět prostřednictvím svých orgánů nebo jiných organizací (odborných ústavů, způsobilých laboratoří apod.) potřebné inspekce, zkoušky, měření v průběhu provádění stavebních prací nebo na dokončených objektech a konstrukcích. Zhotovitel je povinen mu za tím účelem umožnit přístup na Stavenišťe, do výroben asphaltových směsí, betonu, laboratoří apod. a poskytnout mu potřebné písemné doklady.

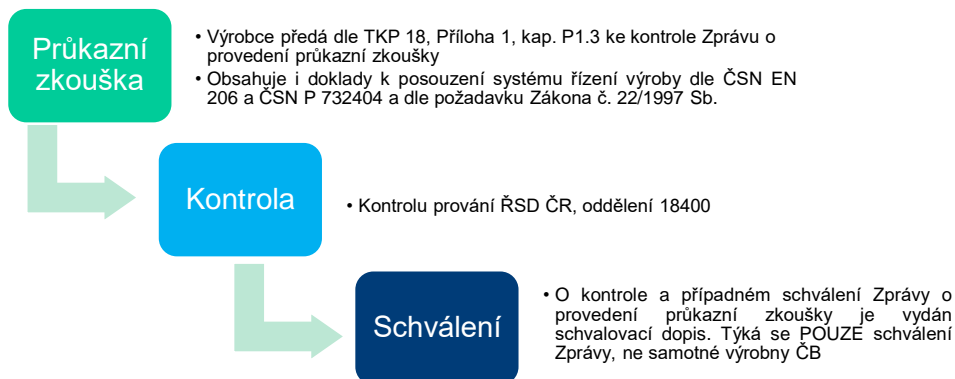


Bohužel v současné době neprobíhají pravidelné kontroly výroben ČB a dle posledních namátkových kontrol jsou indikovány problémy dotýkající se technologické kázně a samotné technologie ČB, byly zjištěny případy, kdy nebyl dodáván ČB v souladu se schválenou recepturou, nebyly splněny tolerance navažování a úpravy vstupů atd.. TDS neprovádí kontrolu s odkazem na TKP 18, Příloha P1, kap. P1.3, že Objednatel posuzuje průkazní zkoušky a celkově tedy schvaluje výrobce, což je mylná myšlenka.

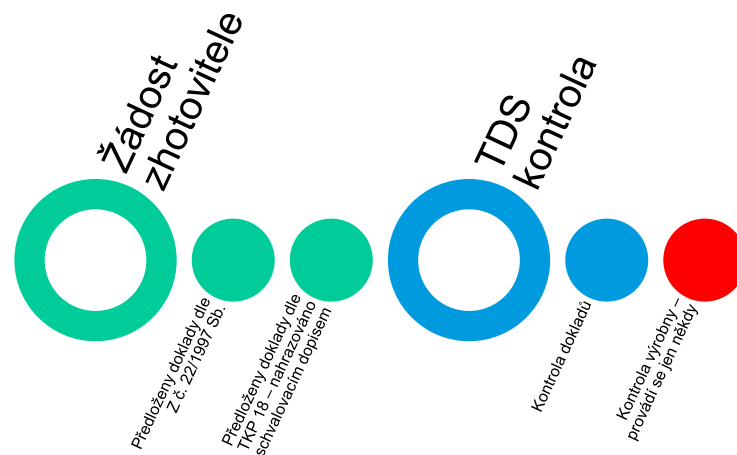


Současný stav

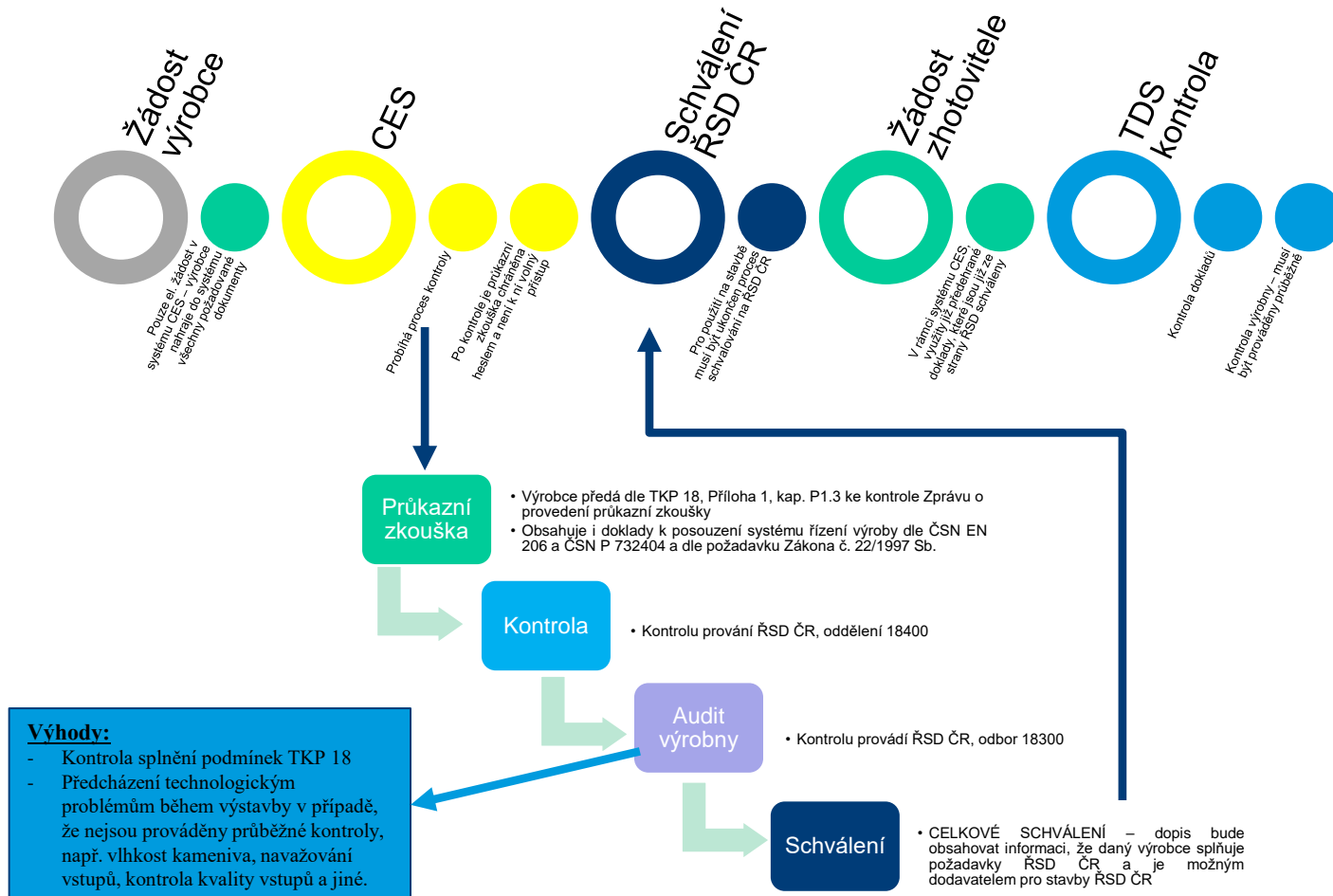
Průkazní zkoušky



Schválení pro stavbu



Navržený model kontroly výroben ČB



Děkuji za pozornost

Ing. Martin Luňáček, Ph.D., MBA
Úsek kontroly kvality staveb



ŘEDITELSTVÍ SILNIC A DÁLNIC ČR

